

SENA

GRAND HOME

Bangna - KM.29

THE ART OF SERENITY LIVING



ศิลปะแห่งการอยู่อาศัย
ด้วยแรงบันดาลใจของความสูงแห่งการอยู่ร่วมกัน
จากความหมายของปลาการ์ฟญี่ปุ่น
ส่งต่อสู่แนวคิดของโครงการ
SENA GRAND HOME บางนา กม.29



บนความอบอุ่น ในความงดงามแบบร่วมสมัย



SINCE 1977

A
PARTNERSHIP
FOR THE
FUTURE



Hankyu Hanshin Properties Corp.

SINCE 1947

ในปี พ.ศ.2559 “เสนา” เซ็นสัญญาเป็นพันธมิตรธุรกิจ บริษัท “Hankyu Hanshin Properties Corp.” โดยพัฒนาโครงการแรก คือ Niche MONO Sukhumvit-Bearing มูลค่ากว่า 3,400 ล้านบาท วันนี้พันธมิตรทั้งสอง ผนึกกำลังร่วมกันเพื่อพัฒนาโครงการที่อยู่อาศัยพร้อมสร้างปรากฏการณ์อันยิ่งใหญ่ให้กับวงการอสังหาริมทรัพย์ของประเทศรวมกว่า 46 โครงการ มูลค่ากว่า 73,000 ล้านบาท และมุ่งมั่นที่จะร่วมมือกันพัฒนาโครงการต่างๆ อย่างต่อเนื่อง

Sena Development PLC and Hankyu Hanshin Properties Corp. initially entered into a joint partnership to develop Niche MONO Sukhumvit-Bearing, valued at THB 3.4 billion. Since then, these two market leaders have co-developed more than 46 premium residential condominium projects, worth more than THB 73 billion, and will continue to create phenomenal advances in Thailand’s quality residential development sector.



บริษัท เสนาดีเวลลอปเม้นท์ จำกัด (มหาชน) เป็นผู้เชี่ยวชาญด้านการพัฒนาธุรกิจอสังหาริมทรัพย์ ก่อตั้งเมื่อปี 2522 สร้างสรรค์โครงการที่อยู่อาศัยที่มีคุณภาพ ส่งมอบให้ลูกค้ากว่า 40 ปี ณ ปี 2564 บริษัทฯมีทุนจดทะเบียนกว่า 1,400 ล้านบาท

SENA Founded in 1979, SENA is a Thai expert in real estate development. The company places a great deal of emphasis on delivering quality to home buyers. More than 40 years later, it is now worth over THB 1.4 billion (as of 2021).



Hankyu Hanshin Properties ก่อตั้งขึ้นในปี ค.ศ.1947 โดยมีสำนักงานใหญ่ตั้งอยู่ที่เมืองโอซาก้า ประเทศญี่ปุ่น บริษัท Hankyu Hanshin Properties คือหนึ่งในบริษัทของกลุ่มธุรกิจ Hankyu Hanshin Holdings ผู้ดำเนินธุรกิจครบวงจรแบ่งเป็น 7 กลุ่มธุรกิจใหญ่ด้วยกัน คือ การคมนาคมในเมือง, อสังหาริมทรัพย์, เอนเตอร์เทนเมนท์ และการสื่อสาร, ธุรกิจโรงแรม, ตลอดไปจนถึงการท่องเที่ยวและการขนส่ง

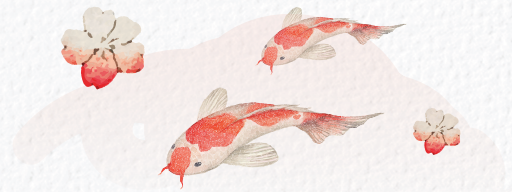
Hankyu Hanshin Headquartered in Osaka, Japan, Hankyu Hanshin Properties Corp. was founded in 1947 by Hankyu Hanshin Holdings. Its parent company’s portfolio consists of seven core businesses—namely, urban transportation, real estate, entertainment, information and communications technology, travel, international transportation, and hotels.

Where Sustainability Meets the Art of Living



ต้อนรับวันใหม่ และความอบอุ่นในทุกวัน
ด้วยความหมายจากแนวคิดโครงการ
สู่การออกแบบบ้านในบรรยากาศร่มรื่นสไตล์ญี่ปุ่น
ให้ทุกรายละเอียด สร้างความสงบงามของวันใหม่

ความสุข ที่พร้อมเริ่มต้นใหม่ในทุกวัน





Where Green Living Inspires Generations

“จากแนวความคิดการใช้ชีวิตที่เป็นมิตรกับสิ่งแวดล้อม
เพื่อเราทุกคน ได้ช่วยกันดูแลโลกไปด้วยกัน
ส่งต่อพลังงานดีๆ สร้างพลังงานความสุข
ให้กับทุกคนในครอบครัว”





From Today
to Tomorrow

.....

ตอบทุกการอยู่อาศัย ด้วย 3-GEN FACILITY
ให้ทุกกิจกรรมของทุกวัยเกิดขึ้นได้อย่างลงตัว
บนทำเลศักยภาพที่รายล้อมด้วยสิ่งอำนวยความสะดวก
ใกล้ทุกการเดินทาง



HINOKI

พื้นที่ใช้สอย 189 ตร.ม.





HINOKI

บ้าน FUNCTION ครบ
สำหรับการอยู่อาศัยที่ครบ
และเต็มไปด้วยความสุข

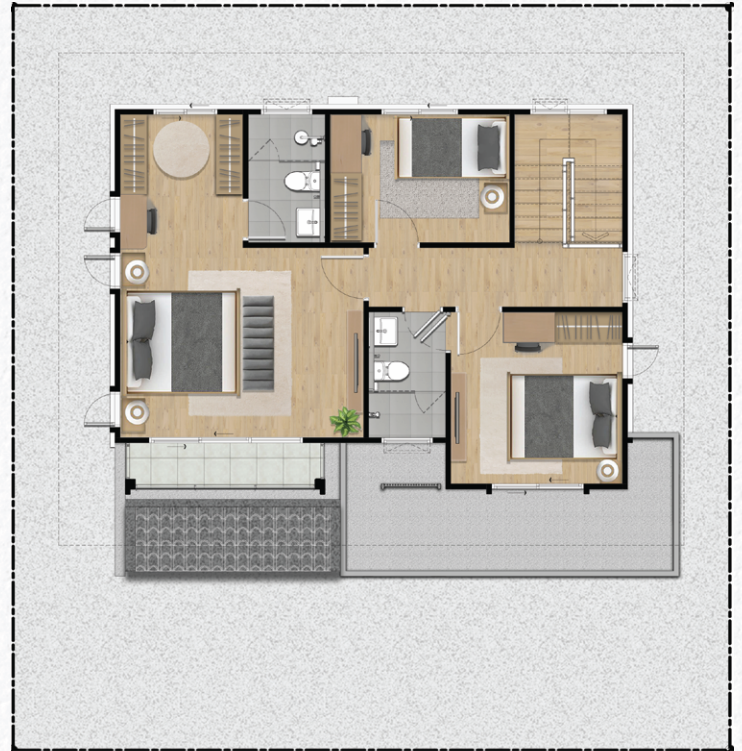


HINOKI

พื้นที่ใช้สอย 189 ตร.ม.



1st Floor



2nd Floor

จากแนวความคิด OPEN PLAN CONCEPT ที่ต้องการการเปิดโล่งบริเวณชั้นล่าง เพื่อเพิ่มพื้นที่ MULTIPURPOSE ที่สามารถกับห้องด้านล่างเป็นห้องนอน หรือเป็นมุมทำงาน พร้อมทั้งครัวขนาดใหญ่กันเป็นสัดส่วน

พื้นที่อยู่อาศัยชั้นบนที่ให้ความสำคัญกับทุกรายละเอียดของความเป็นส่วนตัวด้วย WALK-IN-CLOSET ขนาดใหญ่ เชื่อมกับห้องน้ำในตัว และห้อง MASTER BEDROOM ที่มีระเบียงขนาดใหญ่ รับแสงและลมให้ความรู้สึกอบอุ่นแบบใกล้ชิดธรรมชาติตลอดเวลา



HIBA

พื้นที่ใช้สอย 205 ตร.ม.





HIBA

บ้านแห่งรายละเอียด
ให้ทุกที่คือพื้นที่สำคัญในทุกรายละเอียด
สำหรับทุกคน

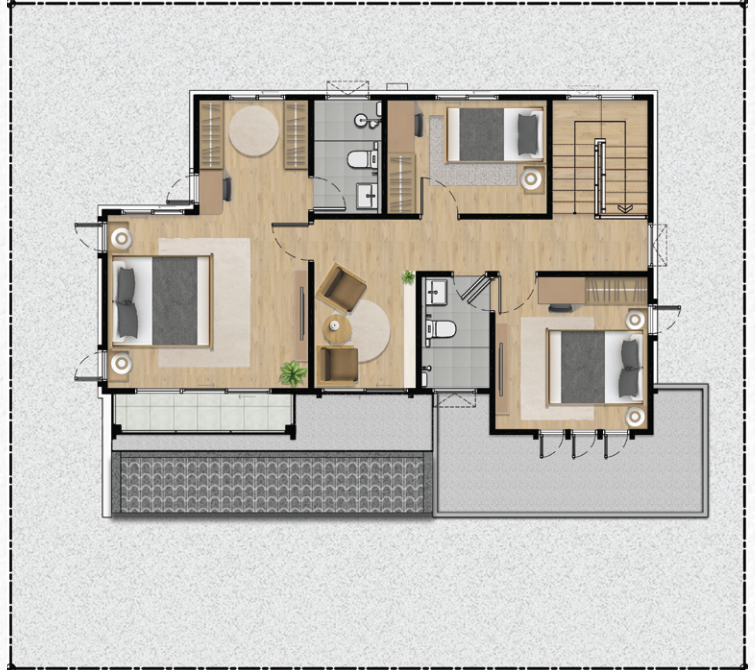


HIBA

พื้นที่ใช้สอย 205 ตร.ม.



1st Floor



2nd Floor

พื้นที่ใช้สอยที่ถุกคิดผ่านความต้องการของการอยู่อาศัยที่แท้จริง ครบในทุกองค์ประกอบของการใช้ชีวิตด้วยห้องรับแขกเปิดโล่งกว้าง และห้องครัวขนาดใหญ่ที่เชื่อมต่อกับส่วนรับประทานอาหารไว้เป็นหนึ่งเดียวพร้อมรับชมวิวสวน POCKET GARDEN ไปพร้อมๆ กัน

สร้างความสุขได้มากกว่าด้วยหน้าต่างบานใหญ่ที่รับลมพร้อมรับแสงธรรมชาติไปพร้อมกัน หรือในพื้นที่ WALK-IN-CLOSET ที่มาพร้อมช่องรับแสง เชื่อมต่อห้องน้ำส่วนแห้งและเปียกปรับFUNCTION ห้องพักผ่อนเป็นห้องพระได้ กับหน้าต่างขนาดใหญ่รับลมในห้องนอนใหญ่ เปิดรับความสุขได้มากกว่าเคย



KYARA

พื้นที่ใช้สอย 269 ตร.ม.





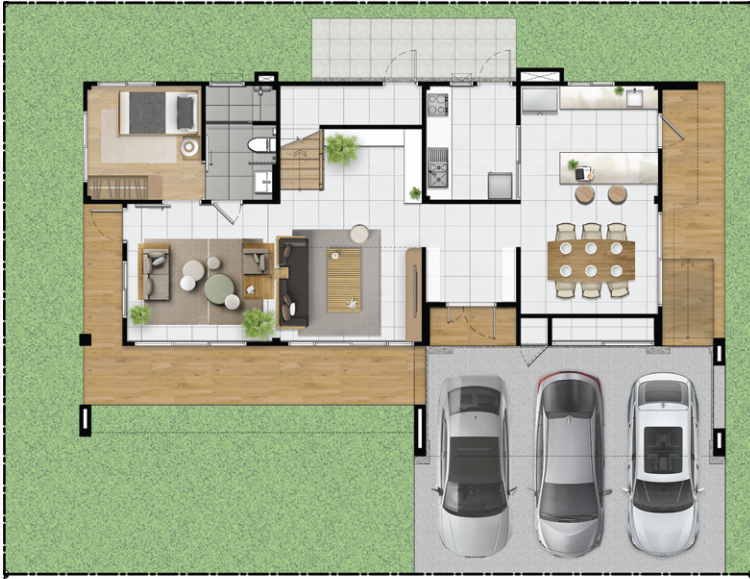
KYARA

บ้านพื้นที่ใหญ่
สำหรับครอบครัวใหญ่
ที่ใช้ชีวิตได้อย่างลงตัว รองรับทุกช่วงวัย

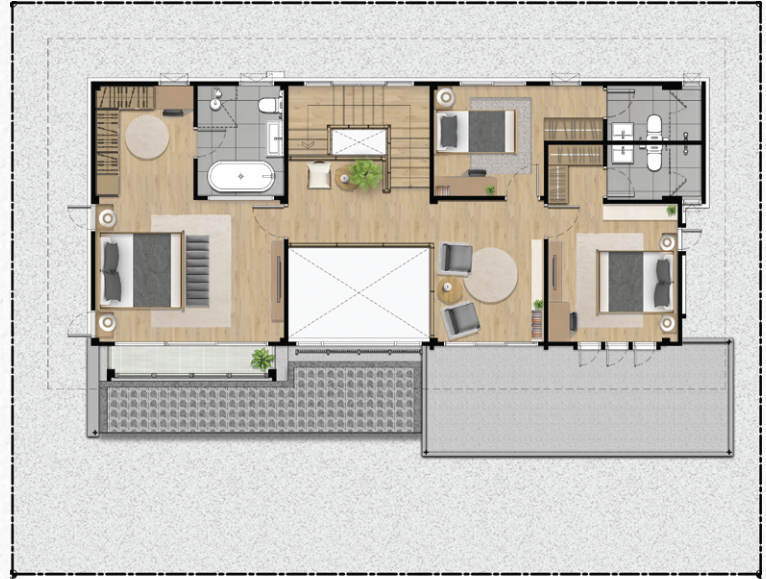


KYARA

พื้นที่ใช้สอย 269 ตร.ม.



1st Floor



2nd Floor

เพิ่มพื้นที่แห่งการใช้ชีวิต แบบ DOUBLE LIVING ที่ให้ ส่วนรับแขกรองรับทุก LIFESTYLE และเชื่อมต่อความ อบอุ่นของทุกคนในครอบครัวไว้ด้วยกัน

หรูหราโปร่งสบาย ด้วย DOUBLE VOLUME เพดานสูง และ LIVING SPACE บริเวณห้องรับประทานอาหาร เชื่อมต่อพื้นที่สีเขียวกับสวนด้านข้าง

พื้นที่ขนาดใหญ่รองรับครอบครัวใหญ่

ด้วยห้องนอน 3 ห้องพร้อมห้องน้ำในตัว ระเบียงกระจก แบบ PANORAMIC รับแสง และลมธรรมชาติ พร้อม WALK-IN-CLOSET ทั้งสองห้องนอน สำหรับห้องนอน ที่สาม ปรับเปลี่ยนเป็นมุมทำงาน หรือมุมห้องพระ ได้ตามความต้องการ ชั้นล่างมีห้องนอนสำหรับผู้สูงวัย



แนวคิด บ้านพลังงานเป็น 0

0 kWh
วางตำแหน่งบ้านทางทิศเหนือ และได้เพื่อลดการรับความร้อนจากแสงของดวงอาทิตย์ และได้ใช้ฉนวนตามธรรมชาติ

พลังงานไฟฟ้า - การออกแบบพื้นที่ใช้สอย + การติดตั้งแผงโซลาร์เซลล์ = **ค่าไฟ 0 บาท**

โซลาร์เซลล์ 3 KW. เทลล์พลังงานสะอาด ช่วยประหยัดค่าไฟ

ฉนวนใต้หลังคา ช่วยกันความร้อนเข้าสู่ตัวบ้าน

กระจกนิยอติคัลแสง ช่วยกรองความร้อนก่อนเข้าสู่ตัวบ้าน

Master Bedroom มีระบบ Air Fresh เต็มและกรองอากาศจากภายนอก เพื่อระบายความร้อนสะสมในตอนกลางวัน ช่วยลดภาระการทำงานของเครื่องปรับอากาศในตอนกลางวัน และเพิ่มคุณภาพอากาศที่ดีภายในห้อง

หลอดไฟ LED ช่วยประหยัดพลังงาน

ฉนวนประตูและหน้าต่างทั้งหมด มี PU Foam เพื่อลดช่องว่างภายใน ช่วยสะท้อนความร้อน และป้องกันความชื้นจากภายในออกสู่ภายนอก

ไฟฟ้ในบ้านแบบโซลาร์เซลล์ใช้พลังงานจากแสงอาทิตย์ พร้อม Sensor ทำงานอัตโนมัติเมื่อถึงจุดผ่าน

ฮีตวบ้าน เชือกใช้ฮีตวอน เพื่อลดการดูดซับความร้อน

ขนาดช่องแสงที่เหมาะสม ช่วยรับแสงธรรมชาติจากภายนอก

ฝ้าชายคาที่มีร่องระบายอากาศ ช่วยระบายความร้อนสะสมใต้หลังคา

ออกแบบระบบม่านบริเวณหน้าต่างขนาดใหญ่ ช่วยป้องกันแสงแดด และรับลมเข้าสู่ตัวบ้าน พร้อมเพิ่มความเป็นส่วนตัว

EV Ready จุดชาร์จรถไฟฟ้า พลังงานสะอาดจากโซลาร์เซลล์

ผนังก่อด้วยอิฐมวลเบา มีคุณสมบัติเป็นฉนวนกันความร้อน ลดความร้อนจากแสงแดดเข้าสู่ตัวบ้าน

พื้นที่จัดสวนรอบบ้าน วางตำแหน่งสำหรับปลูกไม้ใหญ่ เพื่อให้อบมกกับความร้อน ลดคาร์บอน CO2 และช่วยเพิ่ม O2 ให้กับชุมชน

3 ไร่
ติดตั้งบ้านทุกหลังขนาด 3 กิโลเมตร = **ปลูกต้นไม้ 206 ต้น**

891 ต้น = **ปลูกต้นไม้ 891 ต้น**

Garden Zone สุดอากาศได้เต็มปอด ด้วยสวนพรรณไม้ดูดซับคาร์บอนขนาดใหญ่

Basketball

Playground พื้นที่สำหรับน้องๆ หนูๆ เพลิดเพลิน สนุกสนานหลากหลายกิจกรรม

Relaxing Zone สวนธรรมชาติเหมาะกับการนั่งเล่น ชาร์จแบต

Co-working Space พื้นที่พบปะ จัดประชุมหรือนั่งทำงาน

Fitness พร้อมอุปกรณ์ครบครัน

ติดตั้ง Clubhouse ช่วยประหยัดค่าไฟระยะยาว = **ปลูกต้นไม้ 685 ต้น**

Lobby มุมนั่งเล่นพักผ่อน

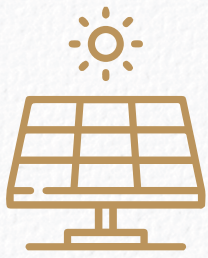
ชั้นประตูโครงการ 2 ชั้น แบบ Double gate

Pet Zone มุมสำหรับน้องๆ สัตว์เลี้ยง สามารถมาเดินเล่น พักผ่อนได้

Car park

Swimming Pool สระว่ายน้ำวารีบำบัด แบบ Semi-indoor

Slope พื้นที่ที่ ขับ-ลง สำหรับรถเข็นเด็ก และ Wheel Chair



SOLAR SCALE UP

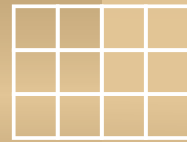
เพิ่มปริมาณแผงโซลาร์ได้ตาม LIFESTYLE
และพฤติกรรมการใช้ไฟฟ้าของแต่ละครอบครัว

3 kW



1 ปี ประหยัด 21,600 บ.
5 ปี ประหยัด 112,407 บ.
ประหยัดค่าไฟ 29%

5 kW



1 ปี ประหยัด 31,680 บ.
5 ปี ประหยัด 187,345 บ.
ประหยัดค่าไฟ 48%

หมายเหตุ

- คำนวณจากอุปกรณ์ไฟฟ้า ดังนี้ (1) แอร์ 12,000 BTU 1,000 วัตต์ 2 เครื่อง (2) แอร์ 18,000 BTU 1,500 วัตต์ 1 เครื่อง (3) TV 200 วัตต์ 2 เครื่อง (4) ตู้เย็น 100 วัตต์ 1 เครื่อง (5) หลอดไฟ 10 วัตต์ 20 หลอด โดยเปรียบเทียบทั้งหมด 5 ปี
 - คำนวณจากจำนวนชั่วโมงที่ใช้เครื่องใช้ไฟฟ้า วันธรรมดา 4 ชั่วโมง เสาร์-อาทิตย์ 10 ชั่วโมง
 - การคำนวณอัตราการใช้ไฟฟ้าจากช่วงกลางวัน และกำลังการผลิตไฟฟ้าของโซลาร์ที่จำนวนชั่วโมงแดดที่ 4 ชั่วโมง (11.00-14.00 น.)
 - อัตราค่าไฟฟ้ามีแนวโน้มเพิ่มขึ้น 2% และคำนวณอัตราค่าไฟฟ้า ปีที่ (1) 5.00 บาท/หน่วย, ปีที่ (2) 5.10 บาท/หน่วย, ปีที่ (3) 5.20 บาท/หน่วย ปีที่ (4) 5.31 บาท/หน่วย, ปีที่ (5) 5.41 บาท/หน่วย
 - ความประหยัดค่าไฟฟ้า จำนวนเปรียบเทียบทั้งหมด 5 ปี
 - สมมติฐานที่พฤติกรรมการใช้ไฟฟ้าตลอดระยะเวลา 5 ปี มีพฤติกรรมการใช้ไฟฟ้าเหมือนเดิม
- * ตามมาตรฐานข้อกำหนดการไฟฟ้ากำหนดให้ติดตั้งได้เฉพาะบ้านที่มีระบบไฟฟ้าแบบ 3 Phase เท่านั้น
- * ขนาดกำลังไฟเพิ่ม ขึ้นอยู่กับพื้นที่หลังคาในการติดตั้งแผง Solar cell

INNOVATION 360



แนวคิดบ้านพลังงานเป็นศูนย์ (Zero Energy House) บ้านทุกหลังติดตั้งโซลาร์ ขนาด 3 กิโลวัตต์ และออกแบบการใช้วัสดุที่ช่วยลดพลังงานความร้อน



อุ่นใจปลอดภัย สัญญาณกันขโมยระบบ Magnetic Sensor



Home Automation สามารถควบคุมระบบไฟฟ้าผ่านมือถือจากภายนอกบ้าน



EV Ready รองรับรถพลังงานไฟฟ้า

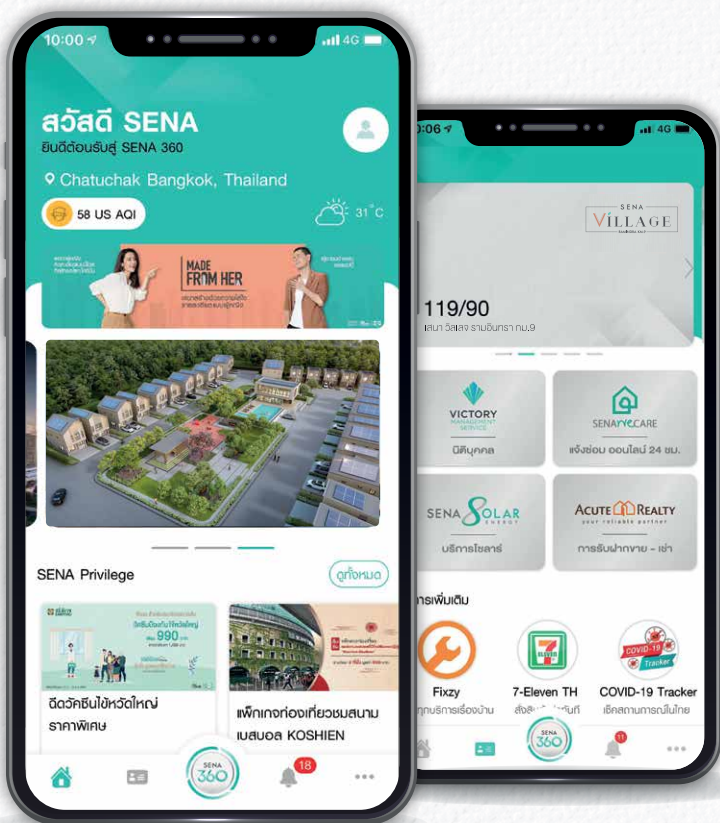


CCTV ในบ้าน พร้อมติดต่อสายด่วน SOS เหตุฉุกเฉิน ผ่าน Application SENA360



Air Fresh เพิ่มอากาศบริสุทธิ์ภายในบ้าน พร้อมกรองฝุ่น PM 2.5 เพื่อสุขภาพที่ดีของทุกคนในครอบครัว

7 ความใส่ใจเพื่อทุกความสุข ของลูกบ้านเสนาฯ



SENA Privilege
ตอบใจทุกไลฟ์สไตล์
พร้อมรับสิทธิพิเศษ



Bill Payment
ชำระค่าส่วนกลางง่ายๆ
ผ่าน Application



SENA We Care
บริการรับแจ้งซ่อมได้ตลอด 24 ชม.
รวดเร็ว ดันใจ แก้ทุกปัญหา



Car Directory
หมดปัญหาเรื่องที่จอดรถ
ด้วยการติดตามรถผ่านการลงทะเบียน



SOS Emergency
เหตุด่วนเหตุร้าย ต้องการความช่วยเหลือ
กดปุ่มเดียว แจ้งได้ทันที



SENA Solar
ให้คุณตรวจสอบการประหยัดไฟจากโซลาร์
ผ่าน Application



Borrow Tools
ยืมอุปกรณ์จากช่างมีตัวตน
ใช้ไม่บ่อย ไม่จำเป็นต้องซื้อ



SENA 360 Application

ช่วยให้คุณจัดการทุกเรื่องที่อยู่อาศัยภายใต้แนวคิด
Made From Her

โหลดง่ายๆ ได้ที่



สแกน QR Code

หรือ



พืชมพ์ SENA 360



Hankyu Hanshin Properties Corp.

โครงการ เซนา แกรนด์ไฮม บางนา ทบ.29 ตั้งอยู่ตำบล บางบ่อ อำเภอบางบ่อ จังหวัดสมุทรปราการ พื้นที่โครงการ 23-0-67.4 ไร่ ที่ดินมีการผูกพันจำนองกับธนาคารแลนด์แอนด์เอนด์ จำกัด (มหาชน) เริ่มก่อสร้างเดือนมิถุนายน 2565 คาดว่าจะก่อสร้างแล้วเสร็จบางส่วนประมาณเดือนมิถุนายน 2569 โครงการจะโอนกรรมสิทธิ์ภายใน 30 วันหลังได้ชำระเงินตามสัญญาครบถ้วนแล้ว เจ้าของโครงการ บริษัท เซนาดีเวลอปเม้นท์ เอช 20 จำกัด สำนักงานเลขที่ 448 ถนนรัชดาภิเษก แขวงสามเสนนอก เขตห้วยขวาง กรุงเทพมหานคร กุญแจคละเบี่ยน 800,000,000 บาท ชำระเต็มจำนวน กรรมการผู้จัดการ นางสาวเกษรา รัญลักษณ์ภักย์ สโมสร และสระว่ายน้ำ ไม่ได้เป็นส่วนหนึ่งของโครงการ และขอสงวนสิทธิ์ในการบริการโดยผู้จะขาย